

Viaje en familia a Japón

Seminario Online CEAV-JNTO
13 ENERO 2021





Sobre Viajes HIS

Por qué elegirnos para viajar a Japón

- Somos la sucursal en España de HIS Co., LTD, uno de los tour operadores japoneses más importantes de Japón.
- Con más de 548 oficinas repartidas en 71 países a lo largo del mundo, HIS España es un punto de referencia para todo aquel que desea viajar a Japón.
- Tenemos 40 años de experiencia
- Nuestra central en Tokyo y casi 300 oficinas por todo Japón, nos proporcionan el soporte en todo el país, para la tranquilidad de sus clientes.
- Personal bilingüe español-japonés, tanto en España como en Japón.
- Especialistas en Japón, personal con amplios conocimiento y experiencia en el destino.

259

The number of branches
in Japan

18,393

The number of our employees



Especialistas en VIAJES A MEDIDA

Aunque hoy os presentaremos algunos productos con salida regular, **nuestra especialidad son los viajes a medida, individuales o grupos.**

Nuestro personal esta totalmente especializado en Japón. Parte de nuestro staff está compuesto por españoles que han viajado en numerosas ocasiones a Japón y también por japoneses que residen en España.

Las numerosas oficinas de las que disponemos en Japón nos proporcionan el soporte y presencia en el país para poder hacer realidad las necesidades de vuestros clientes, así como ofrecer las mayores garantías y tranquilidad.

Entradas para museos, espectáculos, atracciones, eventos....Reservas en restaurantes, alojamientos... en ocasiones, muchos lugares solo aceptan reservas por fax o teléfono desde Japón. Sin olvidar la barrera del idioma.

Cualquier servicio que no se pueda adquirir desde España, nuestros compañeros en Japón tendrán más posibilidades de conseguirlo. Una gran ayuda para lograr el éxito en vuestras reservas.

Ofrecemos rápida respuesta y flexibilidad a cualquier petición:

MADRID: es-outbound@his-world.com

BARCELONA: bcn-out@his-world.com



Sobre Japón

- Hay multitud de aerolíneas para viajar a distintos aeropuertos de Japón desde España, con una sola escala.
- La ruta más corta es el vuelo directo de Iberia entre Madrid y Tokyo, con una duración de 13 a 14 horas.
- Los turistas españoles no necesitan visado. No hay vacunas obligatorias. (Por el momento)
- Es un país de clima templado, con 4 estaciones muy similares a las de España, pero más lluvioso y húmedo.
- La religión mayoritaria es el Sintoísmo.
- Su capital, Tokyo, es el área metropolitana más grande del mundo.
- Es muy recomendable confiar en una agencia de viajes con oficinas en Japón, para mayor seguridad y poder vivir una experiencia más completa en destino.



“OMOTENASHI”

El espíritu hospitalario japonés,
la belleza de servir a los demás.

Es algo que podemos encontrar hoy en día en la sociedad japonesa, ya sea cuando un japonés te recibe en su casa, como cuando entramos a comer a un restaurante o vamos a realizar compras en un comercio.

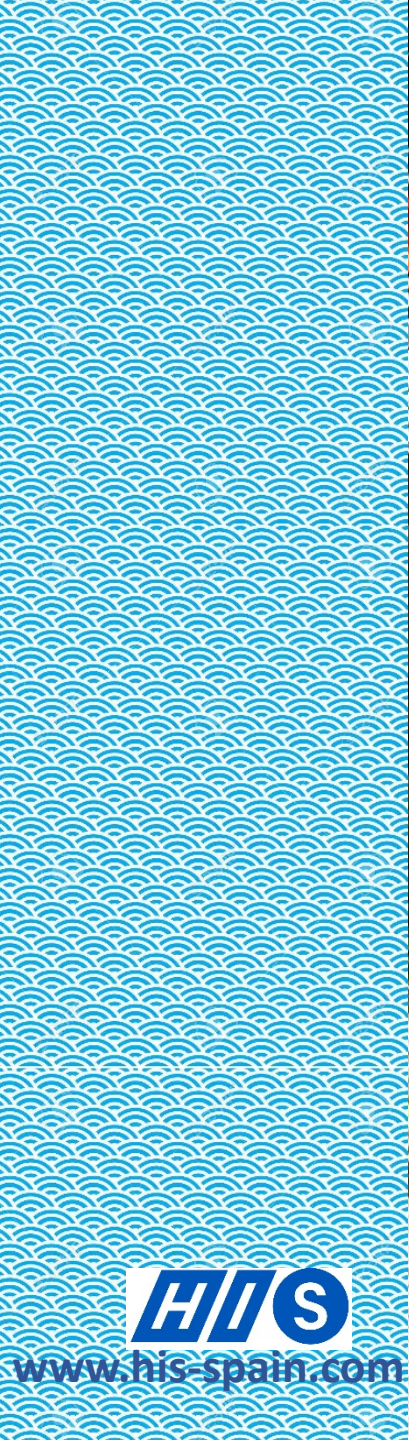
La sensación de cómo los japoneses se esfuerzan y están pendientes de que nuestra experiencia sea lo más gratificante posible, hace que el viaje se pueda disfrutar cómodamente al máximo y se llene de experiencias inolvidables.

“Okyakusama ha kamisama”

(El cliente es dios)

Una frase muy común en Japón que describe brevemente cómo se debe tratar al cliente.





No es tan complicado moverse por Japón

La amabilidad de los japoneses es de sobra conocida. Por lo general, todos los clientes nos cuentan experiencias de haber sido ayudados por desconocidos en la calle para encontrar un lugar o resolver dudas, sin pedirlo siquiera. Como Japón es un país muy seguro, el turista se siente cómodo para viajar por su cuenta sin agobios.



Japón en familia: Parques de atracciones

Japón alberga infinidad de parques temáticos y de atracciones. Algunos mundialmente famosos como Disneyland y Universal Studios, y otros exclusivos de Japón y ambientados en la cultura japonesa. Con tantos parques entre los que elegir ¿Cuáles crees que tus clientes no se perderían por nada del mundo en un futuro viaje a Japón?

- Tokyo Disneyland (Chiba)
- Tokyo DisneySea (Chiba)
- Universal Studios (Osaka)
- Fuji Q Highland (Montañas rusas, Yamanashi)
- Legoland Park (Nagoya)
- Sanrio Puroland (Hello Kitty, Tokyo)
- Edo Wonderland (Revive el periodo Edo, Nikko)
- Toei Uzumasa Eigamura (Cine de época, Kyoto)
- Meiji Mura (Museo al aire libre, Nagoya)
- Super Nintendo World (Osaka)





Huis ten Bosch (Nagasaki)

Propiedad del grupo HIS
Recrea los Países Bajos
y ofrece multitud de
atracciones y
actividades.





Japón en familia: Museos

El turista suele visitar exclusivamente los museos más famosos, las grandes pinacotecas, lo imprescindible. En muchos países hay museos alternativos que no son de gran interés. No es el caso de Japón, que alberga una gran cantidad de curiosos museos de diversa temática que escapa de lo convencional. Contenido de calidad y sorprendente, así como visitas divertidas e inolvidables, también para los más pequeños. Aquí van algunos de ellos:

- Museo Ghibli
- Museo Doraemon
- Museo Miraikan, museo de la ciencia de Odaiba
- Museo Ghibli. Oedo Onsen Monogatari
- Museo internacional del manga de Kyoto
- Museo del juguete de Tokyo
- Museo Edo Tokyo
- Museo del Ramen de Yokohama
- Museo Internacional del Manga de Kyoto
- Museo de automóviles Toyota





RAMEN



SUSHI



OKONOMIYAKI



ODEN



ANMITSU



CURRY JAPONES

Comida, no es solo sushi.

Una de las preocupaciones más frecuentes a la hora de viajar a Japón, es la comida. La gastronomía japonesa es muy distinta a la española, pero también muy variada, sabrosa y equilibrada.

Japón ofrece sabores y texturas para todos los gustos y para cada miembro de la familia. Estamos seguros de que, tanto si les gusta la gastronomía japonesa como si no, regresarán de Japón satisfechos con la comida. **En Viajes HIS podemos recomendaros platos que puedan ser del gusto de vuestros clientes, si nos dais algunas pistas sobre sus preferencias.**



Gastronomía para todos los bolsillos, a cualquier hora del día.

Comer en Japón, suele ser más económico que en España. Un menú del día con plato principal, sopa de miso y arroz puede costar unos 8 a 10 euros. ¡Si recurrimos a locales de comida rápida japonesa, el precio puede bajar aun más!

Desde los puestos de comida callejera ambulante “Yatai” hasta lujosos restaurantes, Japón ofrece infinitas posibilidades a cualquier hora del día, ya sea cocina japonesa, occidental o fusión.



サンプル “SAMPLES”

Es muy común disponer del menú del restaurante a la entrada del mismo, representado a escala, en figuras de resina de sorprendente realismo.

Sin necesidad de entrar al restaurante se podrá saber lo que se sirve en él. Y haciendo una foto del plato deseado y enseñándoselo al camarero, se puede pedir sin problemas de idioma



Niños y niñas

En ocasiones, paseando por Japón puede dar la sensación de que es un país dedicado a los más pequeños. Señalizaciones de obra de Hello Kitty, tapas de alcantarilla caracterizadas según la ciudad, personajes infantiles por las calles saludando a los niños, camiones de la basura impolutos con músicas de cuna, semáforos musicales, multitud de tiendas dedicadas a los niños, menús infantiles con regalos... También los adultos adoran lo “Kawaii”, lo bonito. Sin duda logran conseguir que los niños anden felices y con la boca abierta en prácticamente cualquier lugar de Japón.

Los más pequeños pueden disfrutar de lugares públicos amables, seguros y divertidos.

El viaje con niños se hace más cómodo, agradable e interesante para toda la familia.



Japón intenta ayudar al turista

Los japoneses son conscientes de que los caracteres de su escritura son “imposibles” de descifrar para los turistas. Por eso es visible un notable esfuerzo para que no falten los carteles indicativos en distintos idiomas. La barrera del idioma no es un problema tan grande como parece antes de viajar al país. [Aún así, en Viajes HIS ofrecemos herramientas para que sus clientes se muevan con mayor facilidad y autonomía por Japón, lo veremos más adelante](#)





Japón, destino seguro

- La capital de Japón, Tokyo, es la ciudad más segura del mundo. Osaka, es la tercera ciudad en el ranking.
- La tasa de criminalidad es muy baja. Es común ver a gente dejando sus pertenencias sin vigilancia en sitios públicos. Niños solos caminando o viajando en transporte público. También es muy común recuperar objetos perdidos allá donde lo dejaste, incluso varias horas después o que alguien lo haya dejado en una comisaría de policía (koban) donde podrás recuperarlo.
- Además de sus bajas cifras durante toda la pandemia, Japón será sin duda uno de los destinos más seguros del mundo para viajar en "la nueva normalidad".
- Los japoneses ya estaban acostumbrados al uso de mascarillas, gel hidroalcohólico y otras medidas de higiene desde hace muchos años.
- Lo hacían entre otros motivos por educación, para evitar contagiarse y contagiar a los demás resfriados y la gripe, ahora mucho más debido al Covid19.
- Además, en Viajes HIS, hemos pensando en tomar una serie de medidas para mayor tranquilidad de vuestros clientes.

Medidas de seguridad

En nuestros tours y excursiones o servicios trataremos de:

⇒ Mantener una distancia de seguridad de 1 metro como mínimo. Para lograrlo, nuestro guía irá con auriculares, bajo disponibilidad y dependiendo del número de participantes y tipo del tour.

⇒ En la medida de lo posible, si la operativa lo permite, pediremos que los conductores y guías hagan uso de guantes y mascarillas.

⇒ El guía verificará en la medida de lo posible la temperatura todos los días, antes de continuar el recorrido, según el tipo de tour.

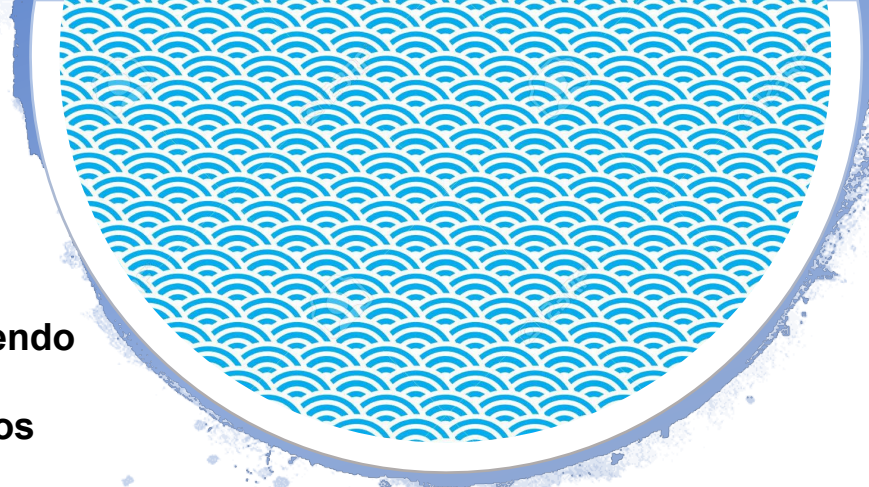
⇒ Se desinfectará antes y después de cada servicio y se limpiarán a fondo cada 24 horas los vehículos usados para transporte privado.

⇒ En caso de realizar el recorrido en transporte público, intentaremos elegir en la medida de lo posible, horarios para evitar aglomeraciones. (Ante todo seguiremos las instrucciones del gobierno)

⇒ A la hora de visitar monumentos, museos y otros sitios de interés turístico, intentaremos elegir en la medida de lo posible, horarios para evitar aglomeraciones. (Ante todo seguiremos las instrucciones del gobierno)

⇒ Aceptaremos el voucher electrónico, el cliente tan solo deberá mostrarlo en la pantalla de su teléfono siempre que el formato lo permita. (Por ejemplo, en el caso del JAPAN RAIL PASS o los billetes de Nohi Bus, por ahora se usa el comprobante impreso)

⇒ Desinfectaremos nuestros "Pocket WiFi" por personal debidamente equipado de mascarillas y guantes. Añadiremos una nota junto a cada dispositivo, certificando que éste ha sido debidamente desinfectado.





Tours para su tranquilidad

Hace ya tiempo, decidimos que nuestros dos tours principales **con guía en castellano y salida regular**, fuesen de hasta máximo 10 personas, pensando en la comodidad de nuestros clientes.

[JAPÓN EXPRESS 7 días 6 noches](#) / [YOKOSO JAPÓN 10 días 9 noches](#)



Gracias a esto, ahora son ideales también para aquellos clientes que deseen evitar grupos masificados, para mayor seguridad.

En estos dos tours además, entregaremos un juego de mascarillas, gel o spray hidroalcohólico, guantes a los participantes.



Tour Yokoso

10 días 9 noches

Pensado para las familias

Nuestro tour estrella, **con salida regular y guía en castellano** para disfrutar Japón con intensidad.

Salidas desde 4 personas, con un máximo de 10 personas. Si no se apuntan más personas el día contratado, el tour se hace en privado

Visitaremos: TOKYO, KAMAKURA, KANAZAWA, SHIRAKAWAGO, TAKAYAMA Y KYOTO

Tour regular con inicio en Tokyo, cada sábado de enero a diciembre.

Producto propio, comisionable.

Al ser grupos reducidos, es ideal para aquellos que desean evitar grupos masificados para mayor tranquilidad.



[DÍA 1, Sábado] TOKYO

Llegada al aeropuerto internacional de Narita o Haneda. Un asistente de habla inglesa les estará esperando con un cartel con su nombre escrito. Este les ayudará a tomar el taxi compartido para llegar por su cuenta al hotel. Una vez en el hotel y realizado el check in (habitaciones disponibles desde las 15:00), disfruten de su día libre. Le recomendamos sumergirse en Akihabara, donde tecnología, animación y cafés temáticos la convierten en un lugar único en Tokio. O si prefiere algo más tradicional, puede pasear tranquilamente por el tradicional barrio de Kagurazaka para llegar a la zona del Palacio Imperial rodeado por el bello foso Chidorigafuchi. Alojamiento en Villa Fontaine Tokyo Shiodome o similar.

[DÍA 2, Domingo] TOKYO

Desayuno en el hotel. Reunión en el lobby con el guía de habla española a primera hora para comenzar el tour por Tokyo en transporte público. En este recorrido disfrutarán de los jardines Hamarikyū, desde donde se moverán hasta Asakusa para admirar el Templo Sensoji y el barrio comercial de Nakamise. En este tour tampoco perderán la ocasión de visitar Ueno y el estanque Shinobazu. Tras ello, se deleitarán con la visita a uno de los principales atractivos de la ciudad: el Santuario Meiji. Este tour culminará en Shibuya, donde se encuentra el cruce más transitado del mundo. A las 18:00 regreso al hotel, aunque si desea quedarse en Shibuya podrá regresar más tarde por su cuenta. Alojamiento en Villa Fontaine Tokyo Shiodome o similar.

[DÍA 3, Lunes] TOKYO

Desayuno en el hotel. Día libre en el que le proponemos la excursión opcional a Nikko, con asistente en castellano. Nikko es una escapada imprescindible desde Tokyo. Uno de los mayores tesoros nacionales de Japón que además de albergar monumentos declarados Patrimonio de la Humanidad de la Unesco, está rodeado de exuberante naturaleza. Viajarán en tren, con la compañía ferroviaria Tobu Railway. Precio: 165€/Pasajero. Alojamiento en Villa Fontaine Tokyo Shiodome o similar.

[DÍA 4, Martes] TOKYO – KAMAKURA - TOKYO

Desayuno en el hotel. Reunión en el lobby a primera hora con guía de habla española con el que se desplazarán hasta Kamakura en transporte público. La visita comenzará con el Santuario Tsurugaoka Hachimangu y el famoso Buda de Kamakura en el Templo Kotoku-in. Tras contemplar el Santuario Hasedera se regresará al hotel también en transporte público. Alojamiento en Villa Fontaine Tokyo Shiodome o similar.



[DÍA 5, Miércoles] TOKYO – TAKAYAMA

A primera hora de la mañana, por favor dejen su equipaje en recepción (máximo una maleta por persona) para que pueda ser enviado al hotel de Kyoto. Preparen un equipaje de mano con lo necesario para pasar las noches en Takayama y Kanazawa. Desayuno en el hotel y check out. Reunión en el lobby con el guía de habla española con el que partirán hacia Takayama en tren bala y limited express con llegada sobre las 13:00. Tras la llegada, tour de medio día donde podrán ver Takayama Jinya, y las calles Kami Sannomachi. Alojamiento en Hida Hotel Plaza o similar. Posibilidad de upgrade a ryokan bajo presupuesto.

[DÍA 6, Jueves] TAKAYAMA – SHIRAKAWAGO – KANAZAWA

Desayuno en el hotel. Encuentro con el guía de habla española en la recepción y traslado a pie o en transporte público hasta la estación de buses de Takayama. (Si usted ha elegido el upgrade a ryokan, es posible que deban de ir por su cuenta hasta la estación de autobuses de Takayama para encontrarse con el guía). Salida hacia Shirakawago en autobús a primera hora de la mañana. Visita de las tradicionales casas de estilo “Gassho-Zukuri” tan características de esta aldea patrimonio mundial de la humanidad por la Unesco. Salida hacia Kanazawa, de nuevo en autobús. Allí comienza la visita de la residencia de la familia Nomura, una auténtica casa de familia noble samurai y los jardines Kenrokuen, uno de los 3 jardines más famosos de Japón. Regreso al hotel. Alojamiento en Mystays Premier Kanazawa o similar.

[DÍA 7, Viernes] KANAZAWA – KYOTO

Desayuno en el hotel. Desplazamiento por su cuenta hasta la estación de Kanazawa. A las 09:54 salida hacia Kyoto sin guía con tren bala “Thunderbird”. Llegada prevista a las 12:09 a Kyoto, donde les estará esperando su guía de habla española. Después, visita de medio día por la ciudad para contemplar el Pabellón Dorado, el Templo Ryoanji y pasear por la tradicional calle de Gion, donde es posible ver ocasionalmente a geishas. Tras ello, regreso al hotel. Alojamiento en Miyako Hotel Kyoto Hachijo o similar.

[DÍA 8, Sábado] KYOTO

Desayuno en el hotel. Encuentro con su guía de habla española en el lobby del hotel para dar comienzo al tour de mediodía en Kyoto. (Transporte público, almuerzo incluido). Visitaremos el Castillo de Nijo, antigua residencia del shogun de Japón en Kyoto. Utilizando el transporte público se desplazarán hasta la zona de Arashiyama, donde contemplarán el magnífico Templo Tenryuji, la belleza del Bosque de Bambú y la sobriedad del puente de madera Togetsukyo. Almuerzo buffet en un restaurante local de Arashiyama.



[DÍA 8, Sábado] KYOTO

Desayuno en el hotel. Encuentro con su guía de habla española en el lobby del hotel para dar comienzo al tour de mediodía en Kyoto. (Transporte público, almuerzo incluido). Visitaremos el Castillo de Nijo, antigua residencia del shogun de Japón en Kyoto. Utilizando el transporte público se desplazarán hasta la zona de Arashiyama, donde contemplarán el magnífico Templo Tenryuji, la belleza del Bosque de Bambú y la sobriedad del puente de madera Togetsukyo. Almuerzo buffet en un restaurante local de Arashiyama.

[DÍA 9, Domingo] KYOTO

Desayuno en el hotel. Día libre en el que le recomendamos visitar alguna otra de las joyas que se ubican en Kyoto y alrededores. Podrán moverse hasta allí utilizando el bus urbano (bono de 1 día incluido). Uno de estos enclaves es el famoso Santuario Fushimi Inari, o el siempre concurrido Kiyomizudera. Una visita imperdible es el Templo Byodoin, edificio que aparece en la moneda de 10yenes, y situado a unos 50 minutos en tren de Kyoto. Si lo desea, puede contratar a uno de nuestros asistentes en castellano durante 8 horas por 125€/Pasajero para recorrer la ciudad. Alojamiento en Miyako Hotel Kyoto Hachijo o similar.

[DÍA 10, Lunes] REGRESO A ESPAÑA

Desayuno en el hotel. Tiempo libre hasta la hora de la recogida. La compañía de transporte para el traslado al aeropuerto de Kansai les contactará entre las 11:00 y las 13:00 del día anterior para confirmar la hora de recogida. En caso de no recibir esta información por parte del hotel, por favor muestren su bono en la recepción, en donde figura el teléfono de emergencia. Traslado al aeropuerto de Kansai en Shuttle Bus. Regreso a España. ¡Sayonara!

Precio incluye:

- Transporte, traslados y excursiones indicadas. Billetes de tren bala de la Japan Rail con asiento reservado en clase turista.
- Alojamiento y comidas indicadas. (9 desayunos 1 almuerzo)
- Entradas, solo para los lugares a visitar mencionados.
- Envío de equipajes, 1 equipaje por persona será enviado de Tokyo a Kyoto (día 5) para viajar más ligero. Los pasajeros deberán preparar un equipaje de mano.
- Seguro obligatorio con cobertura sanitaria hasta 20.000€ y cancelación hasta 5.000€. (Puede optar por el seguro de viajes "Multiasistencia Plus" de Intermundial, consútenos).



Japón para todos

14 días / 13 noches

Todo lo necesario para que el cliente pueda viajar a su aire

Producto propio, comisionable



RUTA

- **TOKYO:** 4 Noches con desayuno
- **TAKAYAMA:** 1 Noche (Hotel con habitación de estilo japonés en media pensión)
- **KANAZAWA:** 2 Noches con desayuno
- **KYOTO:** 3 Noches con desayuno
- **MIYAJIMA:** 1 Noche (Ryokan en media pensión)
- **OKAYAMA, KURASHIKI o HIROSHIMA:** 1 Noche con desayuno
- **OSAKA:** 1 Noche con desayuno

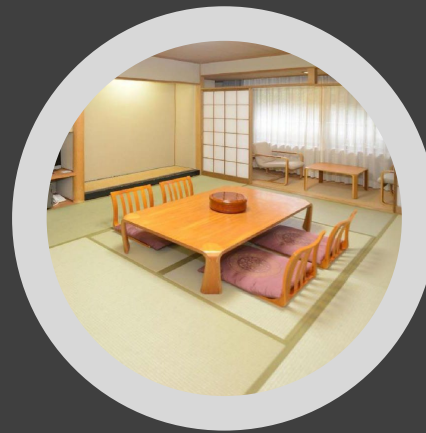


Ventajas de viajar por libre para las familias

- Poder viajar al ritmo de los niños, no del grupo.
- Libertad de horarios. comidas...
- Viaje personalizable
- Seguridad Covid-19, no hay grupo más reducido que su cliente y su familia.
- Viaje más económico y de mayor duración.
- Viajar por libre no significa dejar todo a la improvisación, el cliente podrá llevar todo el viaje organizado.

El viaje incluye

- Hoteles de categoría standard en Tokyo, Kyoto, Kanazawa, Okayama o Kurashiki o Hiroshima y Osaka.
1 noche en hotel con habitación de estilo japonés en Takayama.
1 noche en ryokan en Miyajima.
- Billete y reserva de asiento de Nohibus, para los trayectos de bus Takayama – Shirakawago – Kanazawa
- Japan Rail Pass de 14 días en clase turista para utilizar en los trayectos descritos.
- 2 Envíos de equipaje: 1 pieza (23kg) por persona será enviado de Tokyo a Kyoto (día 5) y de Kyoto a Osaka (día 11).
- Seguro obligatorio con cobertura sanitaria hasta 20.000€ y cancelación hasta 5.000€. (Puede optar por el seguro de viajes “Multiasistencia Plus” de Intermundial, consultenos).



Viajes a medida: Servicio privado de guía-asistente en castellano

Ofrezca a sus clientes la oportunidad de recorrer Japón (varias ciudades) en privado, junto a un asistente acompañante en castellano para no perderse nada y disfrutar más aun del viaje.

¡Y al mejor precio!

Incluye 4 u 8 horas de servicio de asistente en cada ciudad, según lo contratado. Comida del asistente. Gastos de transporte desde casa del asistente hasta punto de encuentro y viceversa. Coste del transporte del asistente dentro de la ciudad (Solo transporte público: tren, metro, bus etc) durante el recorrido. (En el supuesto de que los clientes deseen salir fuera de la ciudad, no incluido.)

Producto propio, comisionable

CIUDAD	HORAS	PRECIO	HORAS	PRECIO
FUKUOKA Y ALREDEDORES	4	140 €	8	220 €
NARA	4	160 €	8	250 €
KYOTO	4	160 €	8	250 €
MIYAJIMA o HIROSHIMA	4	160 €	8	250 €
OSAKA	4	140 €	8	220 €
TOKYO	4	140 €	8	220 €



Servicio privado de guía-asistente en castellano



POCKET WIFI

Recorra Japón navegando sin límites por internet. Conecte hasta 10 dispositivos ¡Sin límite de datos!

RECOMENDABLE CONTRATAR UN POCKET WIFI ANTES DE VIAJAR A JAPÓN

- **Muy útil para poder solventar problemas de idioma. Gran ayuda para poder recorrer Japón por su cuenta.**
- Su cliente podrá conectar hasta 10 dispositivos en cada pocket wifi.
- Velocidad media de 55~95Mbps.
- Operador: Softbank
- Compatible con Android, Mac y PC
- Sujeto a disponibilidad. Reserva con una antelación mínima de 5 días laborables antes de la llegada a Japón.
- **Producto propio, comisionable.**



Entregaremos el dispositivo en el hotel de su cliente. Con todo lo necesario para disfrutarlo por todo el país durante el viaje. Se entrega con un sobre de correos, su cliente tan solo tendrá que meterlo en el sobre y devolverlo en cualquier buzón de Japón. También podrá recogerlo en varios aeropuertos de Japón. (Consultar disponibilidad y horarios con antelación)

Más info: <http://pocketwifi.es/>





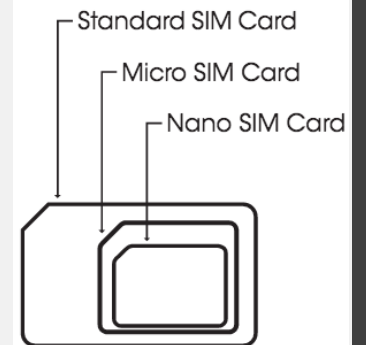
Tarjeta SIM "H.I.S. MOBILE"

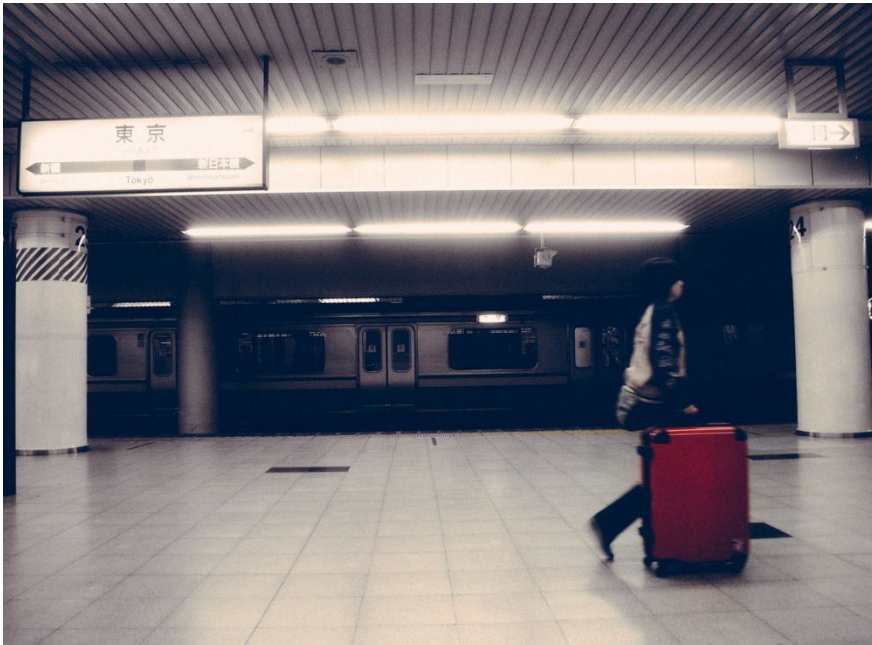
- Su cliente podrá conectarse a internet mientras viaja en Japón gracias a nuestra **tarjeta SIM válida para 16 días**.
- Conexión 4G a internet en el 99% de Japón a través de la red de NTT DOCOMO.
- **¡Sin límite de datos!**
- Enviamos a toda España
- **Producto propio, comisionable.**



La tarjeta es troquelable a los 3 tamaños estándar: SIM, micro SIM y nanoSIM.

Fácil instalación. Se incluyen instrucciones en inglés y castellano.





ENVÍO DE EQUIPAJES EN JAPÓN
Viaje libre de equipajes. Servicio de envío de maletas entre ciudades de Japón.
¡Rápido y fiable!



Japón es un país muy cómodo para viajar, pero muchas veces el tener que llevar las maletas de un lugar a otro supone una molestia y a menudo un verdadero problema, cuando se han de coger varios trenes, autobuses. Más aun a la hora de viajar a zonas rurales o recónditas del país.

Por ejemplo, para una ruta:

Tokyo-->Kanazawa-->Shirakawago-->Takayama-->Kyoto
es muy recomendable enviar las maletas desde Tokyo a Kyoto y viajar cómodamente con un equipaje de mano por los **Alpes Japoneses**.

Contratar antes de la salida. Su cliente tan solo tendrá que dejar las maletas en recepción a 1ª hora de la mañana para el día del envío y cuando haga el check in en el hotel elegido para el envío, podrá recogerlas cómodamente. **Producto propio, comisionable.**



Actividades exclusivas

Maiko Experience Photography Course en Kyoto

Sus clientes podrán vivir la experiencia de ser maquilladas como una “Maiko san” al estilo “Shiro-nuri”, vestir un auténtico kimono e inmortalizar el momento con una sesión fotográfica.

Todo realizado por profesionales y en un lugar tradicional en Kyoto.



Actividades inolvidables

Paseo en barca tradicional “Yakatabune”

Un festín de cocina tradicional japonesa con barra libre de bebidas a bordo de una yakatabune (barca tradicional recreativa). Una experiencia que siglos atrás era solo para los ricos. Ideal para disfrutar en familia del atardecer y un paisaje diferente de las luces de la gran metrópolis. La comida típicamente es sushi, tempura y otras delicias de temporada. ¡Sus clientes podrán disfrutar también de un karaoke a bordo!



- Clase de cocina japonesa en casa de un particular
- Entrenamiento de sumo
- Café de erizos y búhos
- Excursión a Koyasan

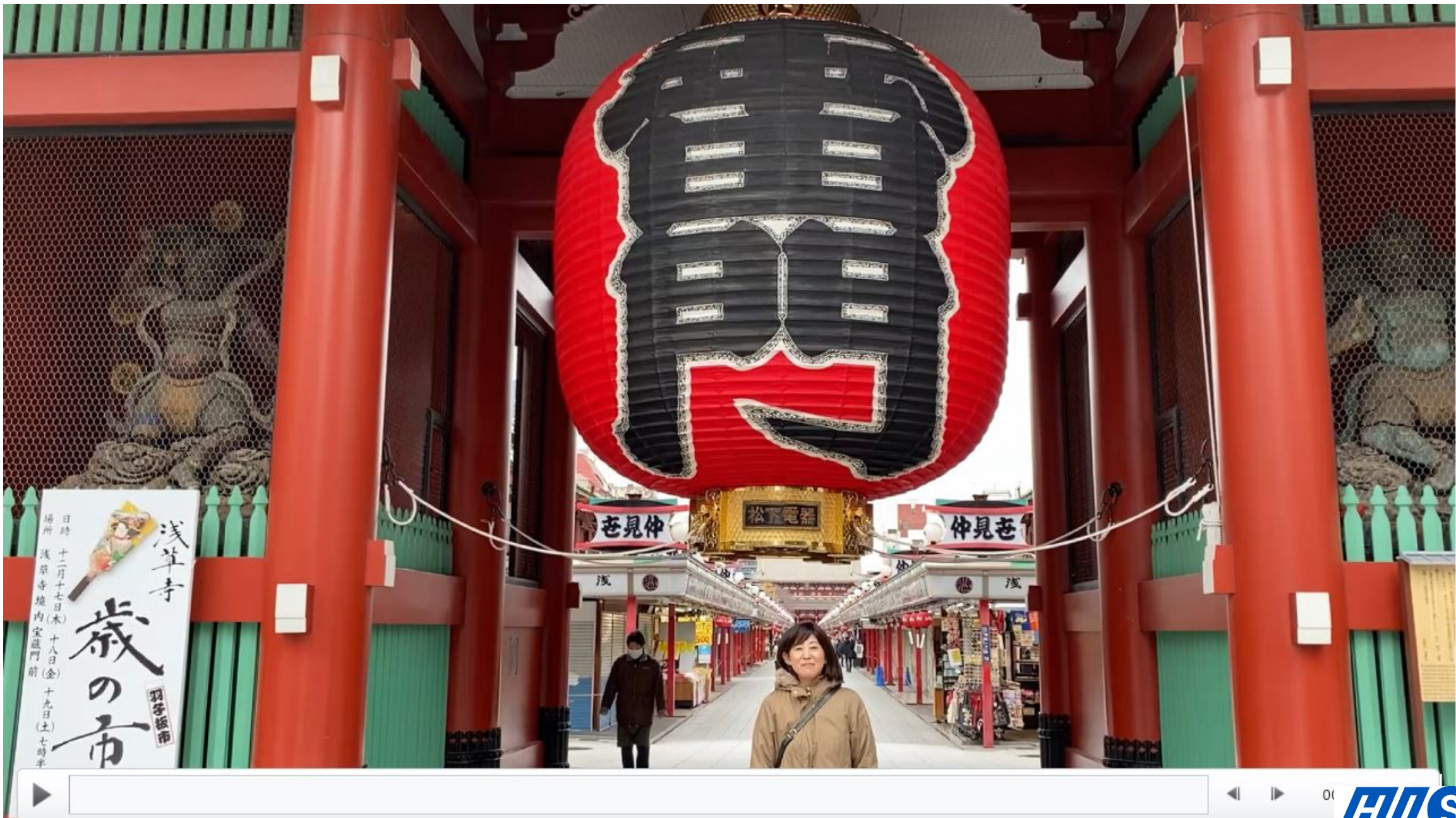


- Homestay con una familia en una granja de Shizuoka
- Excursión a Naoshima, la isla del arte...

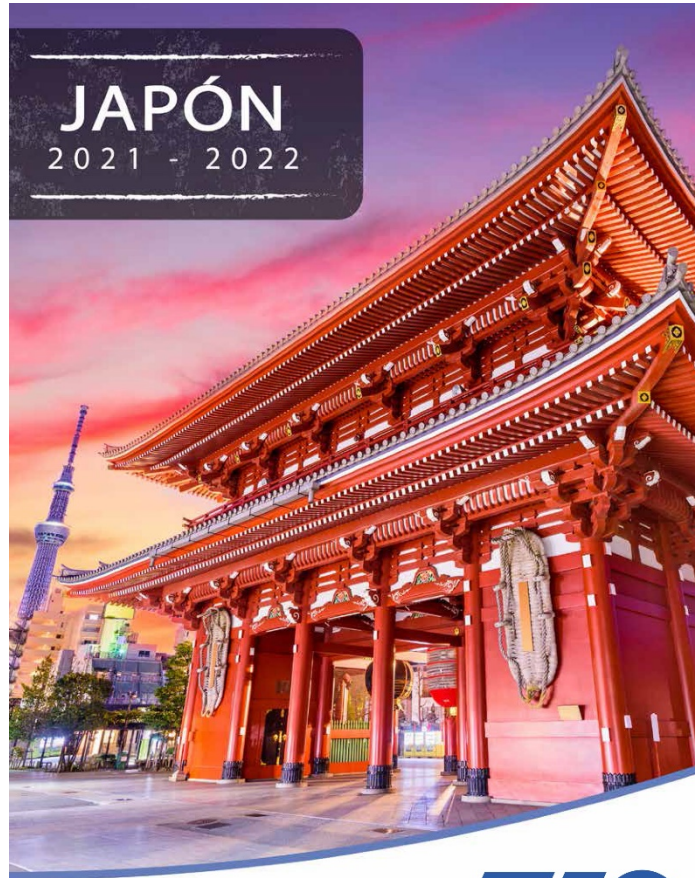


Esto y mucho más en
www.his-spain.com
y www.hisgo.es





Catálogo online disponible en
www.his-spain.com
y en www.issuu.com/viajesajaponhis



www.his-spain.com




www.his-spain.com

¡GRACIAS POR SU ATENCIÓN!

Viajes HIS Madrid, S.A.U.
C/Chinchilla 4, Planta 1, 28013
es-outbound@his-world.com

91 559 70 00

Viajes HIS Barcelona, S.A.U.
Gran Vía corts catalanes 645, 08010.
bcn-out@his-world.com

933 02 29 29

FACEBOOK: @viajeshis

INSTAGRAM: @viajes.a.japon.his

